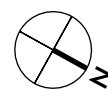
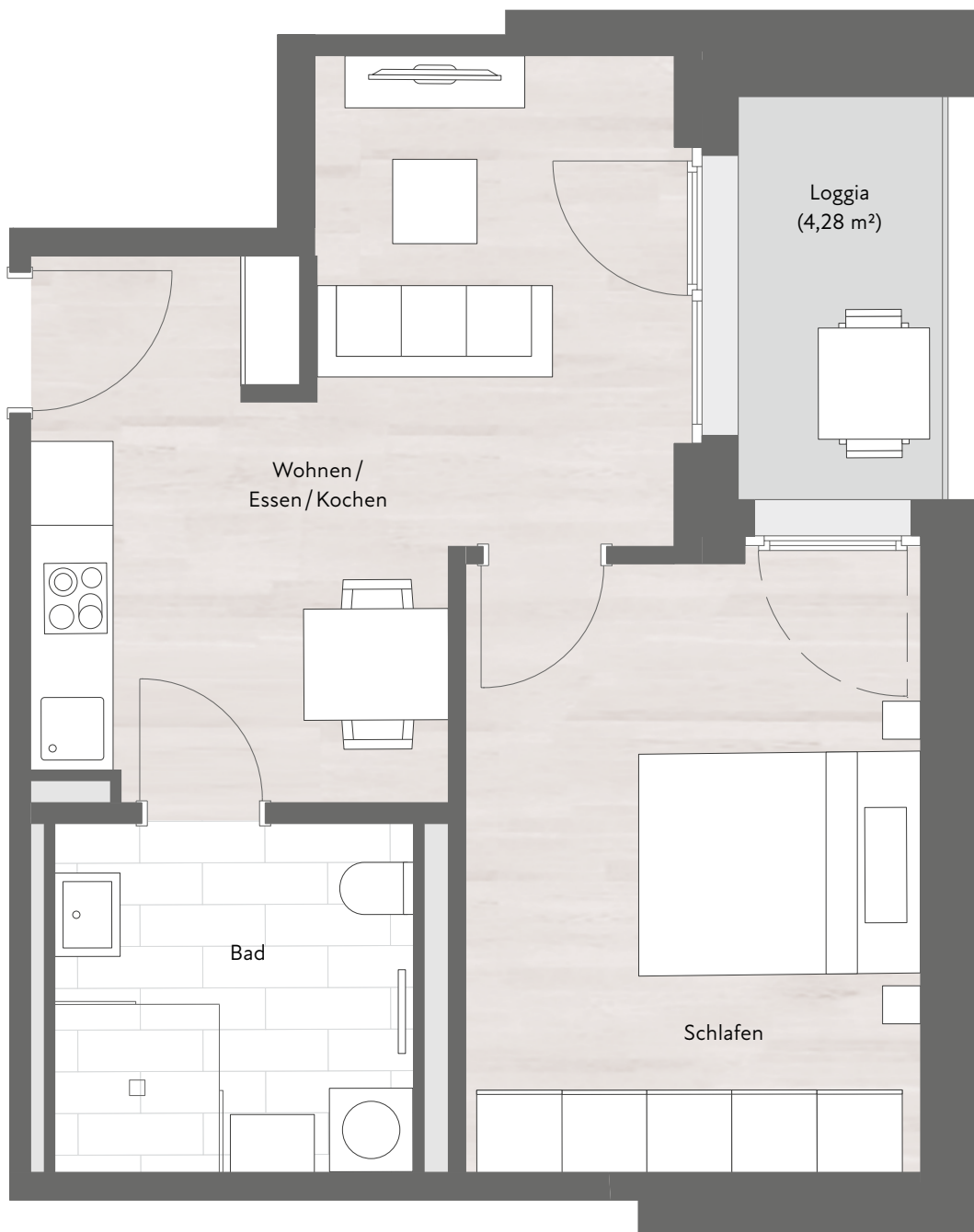


barrierefrei

# WOHNUNG 11

TYP 6

EG | 2 Zimmer | 42,13 m<sup>2</sup> Wfl.



TYP 6 – baugleich/ähnlich

barrierefrei

WOHNUNG 35 | OG | 2 Zimmer | 42,13 m<sup>2</sup> Wfl.

WOHNUNG 11	Wfl.
Wohnen/Essen/Kochen	18,94 m <sup>2</sup>
Schlafen	14,35 m <sup>2</sup>
Bad	6,70 m <sup>2</sup>
Loggia (1/2)	2,14 m <sup>2</sup>
<b>Gesamt</b>	<b>42,13 m<sup>2</sup></b>