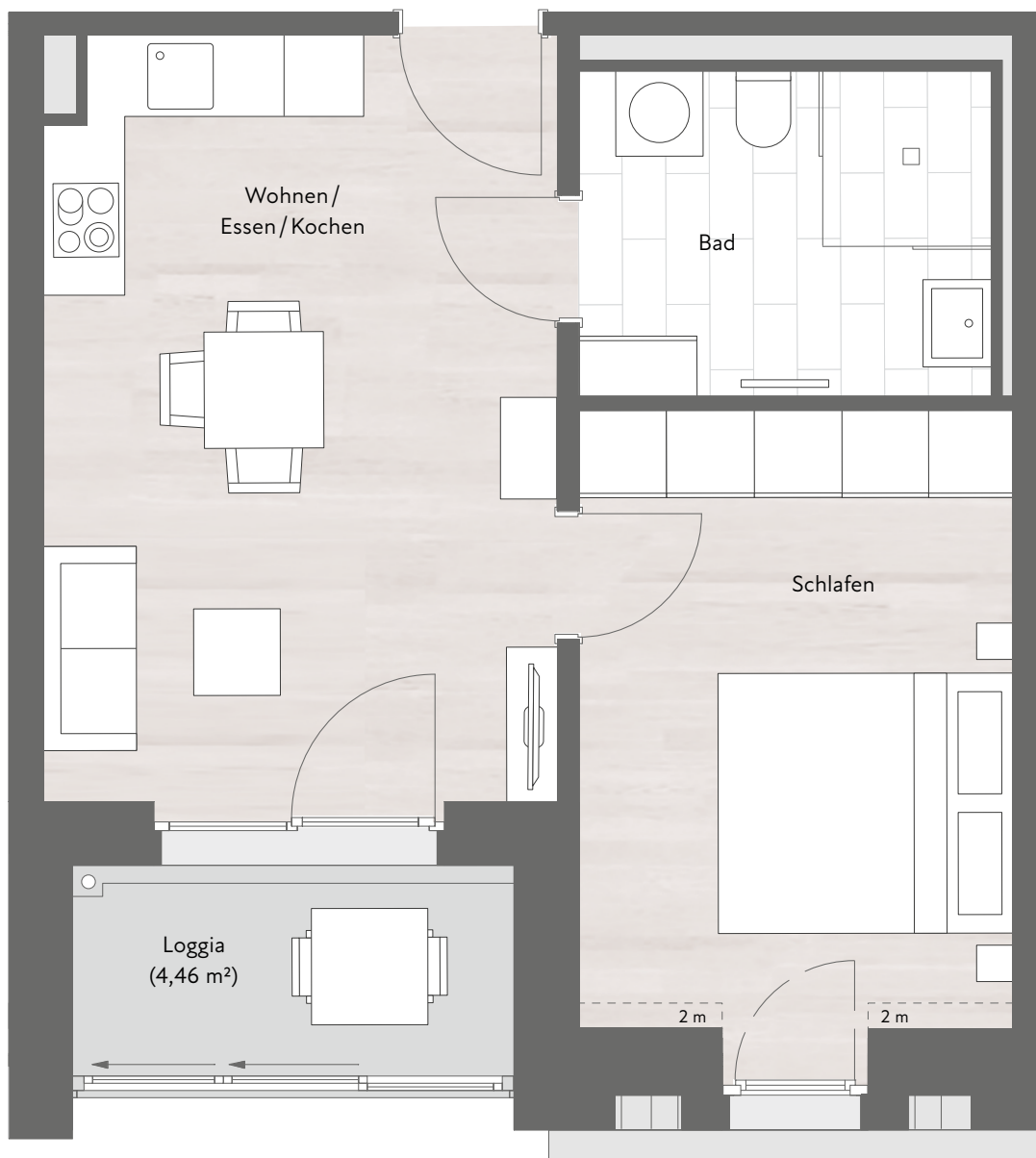


barrierefrei

WOHNUNG 62

TYP 24

DG | 2 Zimmer | 41,00 m² Wfl.



TYP 24 - baugleich/ähnlich

barrierefrei

WOHNUNG 63 | DG | 2 Zimmer | 41,00 m² Wfl.

WOHNUNG 64 | DG | 2 Zimmer | 41,01 m² Wfl.

WOHNUNG 62

Wfl.

Wohnen/ Essen/ Kochen 19,12 m²

Schlafen 13,10 m²

Bad 6,55 m²

Loggia (1/2) 2,23 m²

Gesamt 41,00 m²